



COMUNE DI MARCHENO
Provincia di Brescia

OGGETTO

Piano di Governo del Territorio:

VARIANTE GENERALE AL PGT VIGENTE
ai sensi della Legge Regionale n. 12/2005 e s.m.i.

DOCUMENTO

DOCUMENTO DI PIANO
Componente geologica, idrogeologica e sismica
Carta PAI-PGRA

Scala: 1:10.000

PROPONENTE

Comune di Marcheno
Via Zanardelli n. 111, Marcheno (BS)
Assessore all'urbanistica: dott.ssa Barbara Morandi

Ufficio tecnico: RUP arch. Donatella Paterlini,
arch. Stefania Mattinzoli

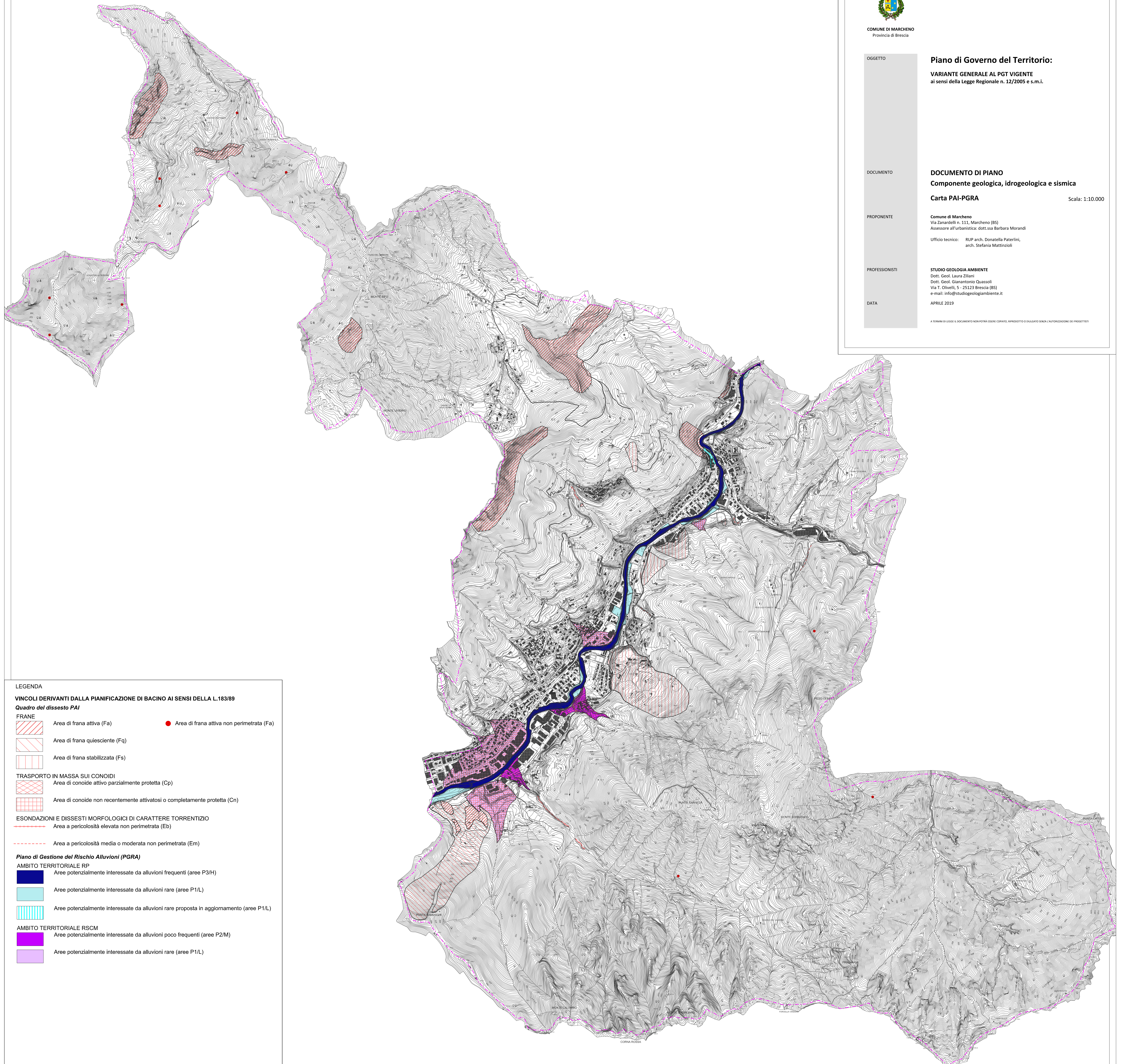
PROFESSIONISTI

STUDIO GEOLOGIA AMBIENTE
Dott. Geol. Laura Ziliani
Dott. Geol. Gianantonio Quassoli
Via T. Olivelli, 5 - 25123 Brescia (BS)
e-mail: info@studiogeologiaambiente.it

DATA

APRILE 2019

A FIANCO DI LEGGE IL DOCUMENTO NON POTRA' ESSERE COPRATO, RIPRODOTTO O DILUGATO SENZA L'AUTORIZZAZIONE DEI PROGETTISTI



LEGENDA

VINCOLI DERIVANTI DALLA PIANIFICAZIONE DI BACINO AI SENSI DELLA L.183/89

Quadro del dissesto PAI

FRANE

Area di frana attiva (Fa) ● Area di frana attiva non perimetrata (Fa)

Area di frana quiescente (Fq)

Area di frana stabilizzata (Fs)

TRASPORTO IN MASSA SUI CONOIDI

Area di conoide attivo parzialmente protetta (Cp)

Area di conoide non recentemente attivatosi o completamente protetta (Cn)

ESONDAZIONI E DISSESTI MORFOLOGICI DI CARATTERE TORRENTIZIO

Area a pericolosità elevata non perimetrata (Eb)

Area a pericolosità media o moderata non perimetrata (Em)

Piano di Gestione del Rischio Alluvioni (PGRA)

AMBITO TERRITORIALE RP

Area potenzialmente interessate da alluvioni frequenti (aree P3/H)

Area potenzialmente interessate da alluvioni rare (aree P1/L)

Area potenzialmente interessate da alluvioni rare proposta in aggiornamento (aree P1/L)

AMBITO TERRITORIALE RSCM

Area potenzialmente interessate da alluvioni poco frequenti (aree P2/M)

Area potenzialmente interessate da alluvioni rare (aree P1/L)